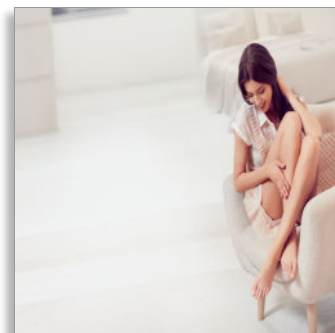




Philips Lumea Prestige
Фотэпилятор IPL для
удаления волос
**Для лица, тела
и зоны бикини**

- ✓ Обработка голени за 15 минут
- ✓ > 250 000 вспышек
- ✓ Беспроводной режим



SC2009/00



Гладкая кожа надолго*

Philips Lumea Prestige — самое эффективное беспроводное решение IPL, помогающее предотвратить повторный рост волос на лице и теле. При регулярном воздействии световых импульсов кожа остается гладкой и шелковистой каждый день.

Технология IPL для удаления волос на долгий срок

- Гладкая кожа каждый день
- Эффективная эпиляция без усилий
- Адаптировано для безопасного и эффективного использования в домашних условиях
- Подходит для большинства типов волос и кожи

Эффективное и бережное воздействие на кожу лица и тела

- Безопасное и эффективное воздействие даже на чувствительных зонах
- Большое световое окошко для быстрого результата
- Специальные насадки для удаления волос на лице и зоне бикини
- Бережное воздействие

Максимум свободы, минимум проблем

- Удобный беспроводной режим работы
- Не нужно покупать дополнительные запасные части, никаких лишних расходов
- Режим "Slide and Flash" для удобства использования
- Пять настроек интенсивности светового импульса



asimpleswitch.com

PHILIPS

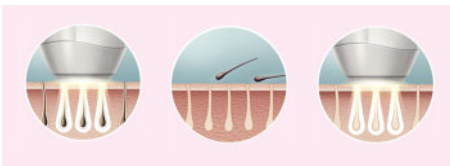
Особенности

Технология IPL



В основе работы фотоэпилятора Philips Lumea лежит технология интенсивного светового импульса (IPL), которая используется для удаления волос в профессиональных салонах красоты. Компания Philips адаптировала эту технологию для безопасного использования в комфортной домашней обстановке. Эта уникальная система удаления волос от Philips была разработана в сотрудничестве с ведущими дерматологами. Более 10 лет мы активно проводили испытания этой технологии с участием более 2000 женщин.

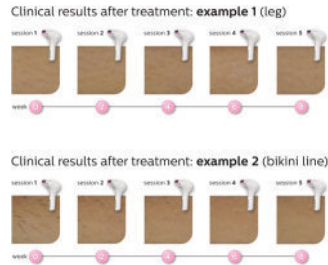
Гладкая кожа каждый день



Philips Lumea бережно воздействует на корень волоса при помощи технологии светового импульса. В результате рост волос на теле постепенно сокращается. При проведении повторных процедур кожа

сохраняет превосходную гладкость надолго.

Эффективная эпиляция без усилий



Клинические исследования показали, что после проведения четырех сеансов с частотой раз в две недели количество волос заметно сокращается, и кожа становится более гладкой. Для поддержания результатов просто повторяйте процедуру по мере необходимости. Интервал зависит от индивидуальных особенностей роста волос. — Чтобы увеличить изображение, нажмите на рисунок в галерее изображений в верхней части страницы

Типы волос и кожи



Система Philips Lumea эффективно удаляет (натуральные) русые, каштановые и черные волосы. Как и другие фотоэпиляторы, Philips Lumea HE эффективен для удаления рыжих, светло-русых и седых волос. Также Philips

Lumea HE подходит для очень темной кожи.

Области применения



Прибор подходит для удаления волос на лице / область над верхней губой, подбородок и виски / на теле: например на ногах, животе и руках, в области подмышек и зоне бикини.



asimpleswitch.com

Экологотип Philips

Экологичная продукция Philips поможет снизить расходы, потребление энергии и выбросы CO₂. Каким образом? Она имеет отличные характеристики по ключевым параметрам экологической безопасности Philips — энергоэффективность, упаковка, отсутствие вредных веществ, вес, переработка и утилизация, надежность в течение всего срока службы.

Характеристики

Технические характеристики

- Высококачественная лампа обеспечивает > 250 000 вспышек

Области применения

- Участки тела: руки, ноги, живот, область бикини, область подмышек
- Лицо: подбородок, виски, верхняя губа

Аксессуары

- Насадка для лица (2 см²)
- Насадка для тела (4 см²)
- Насадка для зоны бикини (2 см²)

В комплекте

- Универсальное зарядное устройство
- Инструкция по эксплуатации
- Футляр для хранения
- Очищающая ткань

Питание

- Время зарядки: 100 мин.
- Время работы: минимум 370 вспышек
- Напряжение: 100–240 В

Безопасные регулируемые настройки

- Встроенный УФ-фильтр защищает кожу от ультрафиолетовых лучей
- 5 настроек интенсивности вспышки
- Встроенная система безопасности предотвращает случайные вспышки

Обслуживание

- Гарантия: Международная гарантия сроком на 2 года

Время воздействия

- Голень: 8 мин.
- Подмышка: 1 мин.
- Линия бикини: 1 мин.
- Лицо: 1 мин.

Режим работы

- Режим "Slide and Flash" для удобства использования
- Режим "Stamp and Flash" для сложных в обработке участков



© Все права защищены.

Характеристики могут меняться без предварительного уведомления. Торговые марки являются собственностью соответствующих владельцев.

www.philips.com

* при соблюдении рекомендуемой частоты использования