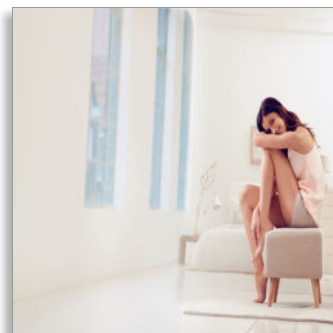




Philips Lumea Advanced  
Фотэпилятор IPL для  
удаления волос  
**Для тела, лица  
и зоны бикини**  
Обработка голени занимает  
15 минут  
> 250 000 вспышек  
Ультрадлинный шнур



SC1999/00



## Бережное удаление волос надолго

### Технология IPL для удаления волос на долгий срок

- Гладкая кожа каждый день
- Эффективная эпиляция без усилий
- Адаптировано для безопасного и эффективного использования в домашних условиях
- Подходит для большинства типов волос и кожи

### Быстрое, безопасное, эффективное удаление волос

- Для использования на лице, теле и зоне бикини
- 3 насадки в комплекте для быстрого результата
- Бережное воздействие

### Максимум свободы, минимум проблем

- Не нужно покупать дополнительные запасные части, никаких лишних расходов
- Режимы "Slide and Flash" и "Stamp and Flash" для удобства использования
- Пять настроек интенсивности светового импульса



asimpleswitch.com

# PHILIPS

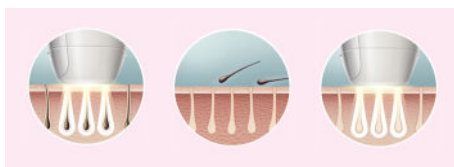
## Особенности

### Технология IPL



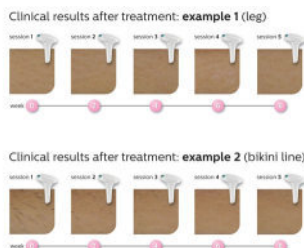
В основе работы фотоэпилятора Philips Lumea лежит технология интенсивного светового импульса (IPL), которая используется для удаления волос в профессиональных салонах красоты. Компания Philips адаптировала эту технологию для безопасного использования в комфортной домашней обстановке. Эта уникальная система удаления волос от Philips была разработана в сотрудничестве с ведущими дерматологами. Более 10 лет мы активно проводили испытания этой технологии с участием более 2000 женщин.

### Гладкая кожа каждый день



Philips Lumea бережно воздействует на корень волоса при помощи технологии светового импульса. В результате рост волос на теле постепенно сокращается. При проведении повторных процедур кожа сохраняет превосходную гладкость надолго.

### Эффективная эпиляция без усилий



Клинические исследования показали, что после проведения четырех сеансов с частотой раз в две недели количество волос заметно сокращается, и кожа становится более гладкой. Для поддержания результатов просто повторяйте процедуру по мере необходимости. Интервал зависит от индивидуальных особенностей роста волос. — Чтобы увеличить изображение, нажмите на рисунок в галерее изображений в верхней части страницы

### Типы волос и кожи



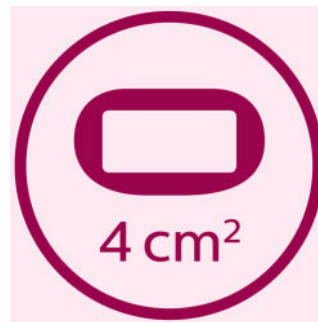
Система Philips Lumea эффективно удаляет (натуральные) русые, каштановые и черные волосы. Как и другие фотоэпиляторы, Philips Lumea HE эффективен для удаления рыжих, светло-русых и седых волос. Также прибор HE подходит для темной кожи.

### Области применения



Прибор подходит для удаления волос на лице, теле, ногах, подмышечных впадинах, линии бикини, руках и животе.

### Быстрое удаление волос на ногах



Увеличенное световое окошко для быстрой обработки больших участков кожи, например на ногах.



Насадки для тела, лица и зоны бикини.



[asimpleswitch.com](http://asimpleswitch.com)

### Экологотип Philips

Экологичная продукция Philips поможет снизить расходы, потребление энергии и выбросы CO<sub>2</sub>. Каким образом? Она имеет отличные характеристики по ключевым параметрам экологической безопасности Philips — энергоэффективность, упаковка, отсутствие вредных веществ, вес, переработка и утилизация, надежность в течение всего срока службы.

# Характеристики

## Технические характеристики

- Высококачественная лампа: Обеспечивает > 250 000 вспышек

## Области применения

- Участки тела: лицо, руки, ноги, живот, область бикини, область подмышек

## Аксессуары

- Насадки: для тела (4 см<sup>2</sup>), для лица (2 см<sup>2</sup>), для бикини (2 см<sup>2</sup>)

## В комплекте

- Инструкция по эксплуатации
- Аксессуары: Очищающая ткань
- Хранение: Чехол
- Адаптер: 24 В/1500 мА

## Питание

- Напряжение: 100–240 В

## Безопасные регулируемые настройки

- Встроенный УФ-фильтр: Защищает кожу от ультрафиолетовых лучей
- 5 настроек интенсивности вспышки: Выбор настройки в зависимости от типа кожи
- Встроенная система безопасности: Предотвращает случайные вспышки

## Обслуживание

- Гарантия: Международная гарантия сроком на 2 года

## Время воздействия

- Голень: 8 мин.
- Подмышка: 1 мин.
- Линия бикини: 1 мин.
- Лицо: 1 мин.

## Режим работы

- Режим "Slide and Flash": Для удобства использования
- Проводной/беспроводной режим: Проводные
- Режим "Stamp and Flash": для сложных в обработке участков



© Все права защищены.

Характеристики могут меняться без предварительного уведомления. Торговые марки являются собственностью соответствующих владельцев.

[www.philips.com](http://www.philips.com)